



DYEMANSION ON-DEMAND FINISHING SERVICE

Den DyeMansion on-demand Finishing Service bieten wir für geringe Stückzahlen und Benchmarks an.

GUIDELINES

Bitte beachten Sie die nachfolgenden Voraussetzungen als Basis für bestmögliche Ergebnisse:

- ✓ In unserem Workflow können nur vollständig entpulverte Teile veredelt werden. Bitte senden Sie uns deshalb nur vollständig entpulverte Teile zu.
- ✓ Falls Sie mit manuellen Strahlkabinen arbeiten, beachten Sie bitte, dass die Oberflächen der Bauteile nicht beschädigt sein dürfen. Beschädigungen oder Verbrennungen entstehen beispielsweise, wenn Teile mit zu viel Druck bestrahlt werden. Die Verbrennungen verhindern später eine gleichmäßige Aufnahme des Farbstoffes und somit gute und homogen Färbeergebnisse. Bitte haben Sie Verständnis dafür, dass wir keinerlei Verantwortung für die Qualität der Färbeergebnisse übernehmen können, wenn die Oberflächen Ihrer Bauteile beschädigt sind.

Die Teile dürfen kein eingeschlossenes Pulver enthalten, da sie sonst während des Färbeprozesses aufschwimmen und somit nicht homogen eingefärbt werden können.

Falls die Teile nicht vollständig entpulvert sind, müssen wir Nacharbeiten in Abhängigkeit der Bauteilgeometrie berechnen.

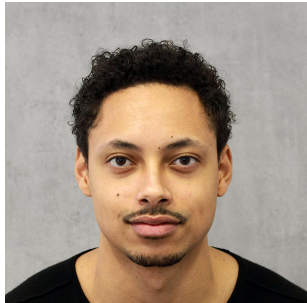
- ✓ Eine hohe und konstante Dichte der Teile ist Grundvoraussetzung für reproduzierbare Färbeergebnisse.
- ✓ Wandstärken unter 1 mm können prozessbedingt brechen. Hierfür können wir keine Haftung übernehmen. Bei Bauteilen mit Wandstärken unter 2mm kann es zu Farbabweichungen kommen.

- ✓ Die maximalen Maße des Bauteils betragen: 39cm im Durchmesser und 36cm Höhe
- ✓ Nur Bauteile aus weißem Grundmaterial ermöglichen das Einfärben in unserer kompletten RAL/Pantone Farbdatenbank. Verschmutzte oder vergilbte Teile können zu abweichenden Färbeergebnissen führen. Bauteile mit grauem oder andersfarbigem Grundmaterial können lediglich in schwarz eingefärbt werden.
- ✓ Sollten Sie ein anderes Material als PA12 verwenden, so teilen Sie uns das auf Ihrem Lieferschein mit. Materialien, die keine Temperaturen über 115 Grad Celsius aushalten, müssen bei uns explizit angekündigt werden. Wir können bei solchen Materialien keine Ergebnisse garantieren.
- ✓ Wir können keine Teile zusammen- oder auseinander bauen.
- ✓ Die Teile müssen vorsortiert sein. Bitte beschriften Sie pro Farbe eine Tüte/Verpackungseinheit und geben Sie neben der Farbe auch die Anzahl der Teile je Tüte/Verpackungseinheit an.
- ✓ Jedem Paket muss ein Lieferschein beigelegt sein.
- ✓ Für individuelle Wünsche und Services sprechen Sie uns bitte direkt an.

Wir freuen uns auf Ihren Auftrag und bedanken uns im Voraus für Ihre Unterstützung für einen möglichst schnellen und effizienten Service für Sie!

KONTAKT & LIEFERADRESSE

COMING SOON



DyeMansion Europe, APAC
Michael Vollmuth
Inside Sales
michael@dyemansion.com
+49 89 4141705 05

Lieferadresse:

DyeMansion Europa
Robert-Koch-Straße 1
82152 Planegg-München



DyeMansion North America
Daniel Stroh
Sales & Operations, NA
daniel@dyemansion.com
+1 (415) 996 8115

Lieferadresse:

DyeMansion North America
3813 Helios Way, #B298
Pflugerville, TX 78660, USA